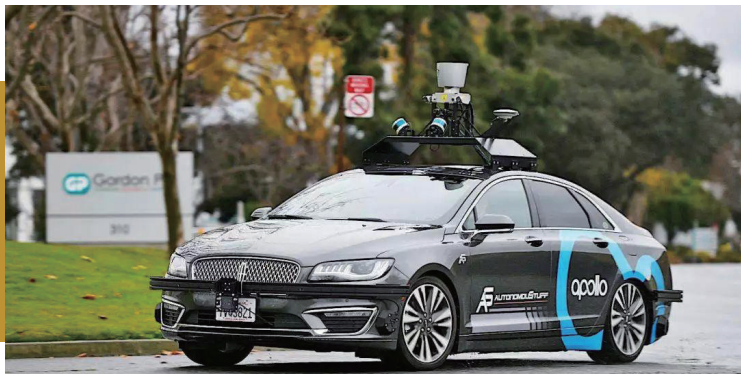


# SAE:慎用“自动驾驶”术语



SAE 规避了“自动驾驶”（self driving）一词，这是因为该术语通常是指具有不同能力的系统，而不仅仅是3-5级自动驾驶

本报记者 王伟

5月7日，据外媒报道，美国汽车工程师学会（SAE International）公布了J3016标准的最新版本，旨在澄清自动驾驶分级之间的差异，并明确规定0到2级不属于自动驾驶。

SAE 避免使用“自主”（autonomous）一词，“自动驾驶汽车”

（autonomous vehicle）是另一个避免被使用的术语，SAE 更倾向于任务是自动完成的，而不是车辆本身。此外，SAE 还规避了“自动驾驶”（self driving）一词。

而特斯拉的“FSD”（Full Self Driving，中文为“全自动驾驶”）显然容易引起误解。

与车道辅助、防撞辅助、车速辅助等功能搭配使用。其中，主动巡航控制开启后系统接管了刹车，辅助转向提供的自动横向控制，取代了手动控制方向盘的操作。

很多消费者购买特斯拉车型就是冲着体验“自动驾驶”的乐趣，把并不成熟的自动驾驶技术看成“L5”级别的全自动驾驶系统了，并选择性地忽略了种种安全提醒。

5月7日，广东韶关发生了一起特斯拉2021款国产Model 3车型以极快的速度追尾货车事故。事故中，特斯拉驾驶员当场身亡。前期，美国的一名工程师驾驶特斯拉车型过程中突然意外加速，追尾一辆货车，造成其当场死亡。据事后勘察，事故发生时，该工程师正在玩电脑游戏，而把驾驶任务完全交给了车辆。

据5月7日的外媒报道，美国特斯拉公司与加州机动车辆管理局（DMV）之间的沟通记录显示，特斯拉CEO马

斯克可能夸大了Autopilot自动驾驶软件的功能。DMV与Autopilot软件主管摩尔的谈话表明，马斯克对自动驾驶汽车的夸大“与工程现实不符”。加州机动车辆管理局记录写道，“特斯拉目前处于L2级自动驾驶水平。”特斯拉公司随后表示，“公众对这项技术局限性的误解及误用可能会导致悲惨的后果。”“Autopilot和FSD功能都不是自动驾驶系统。目前，无论是单独还是作为整体，都没有构成自动驾驶，或使我们的车辆具有自动驾驶功能。”值得注意的是，特斯拉表示，目前测试的“城市街道”功能仍是SAE规定的L2级别。

特斯拉网站将其自动驾驶具备的功能描述为“驾驶的未来”，但警告称，它需要“驾驶员的积极监督”。而马斯克一直在推崇Autopilot软件的安全记录，他于上个月在推特上写道：“启用Autopilot的特斯拉汽车，现在发生事故的几率是普通汽车的十分之一。”

## 切记：FSD不是自动驾驶系统

这次在新版J3016标准中，尽管有些术语早已存在，但SAE仍然避免使用这类术语，这主要是因为这些术语在公开场合使用并不精确，可能具有误导性，甚至欺骗性。SAE避免使用“自主”一词，因为这个术语在流行语言、国家法律和行业中以不同的方式被使用，缺乏明确的定义。同

样，SAE 希望在新版J3016标准中保持术语的精准无误，避免混淆。

可见，特斯拉的FSD并不是自动驾驶，是不是感觉有些“晕”？去年，德国法院就裁定禁止特斯拉继续使用Autopilot的广告，称其暗示完全自动驾驶，存在误导性。但比起Autopilot，FSD的取名显然更容易让人误解。

## 补贴退坡，欧洲新能源汽车销量却大幅增长

本报记者 金京

尽管2021年欧洲各国对新能源汽车的补贴力度出现下降，但欧洲8个主要国家（德国、挪威、瑞典、法国、意大利、英国、荷兰、西班牙）前4个月新能源汽车累计注册量逼近50万辆，同比增长133%。

几年前，中国新能源汽车补贴力度下降时，新能源汽车销量一度受到较大影响。为什么欧洲消费者没有闻补贴退坡而“色”变？

据了解，这和欧洲的补贴政策有关。首先，欧洲对新能源汽车的补贴金额发放给消费者而非车企，在一定程度上减少了车企“骗补”的冲动。此外，欧洲强调市场化，不专门扶持欧洲本地车企，不限制车辆生产地，对欧洲、中国、美国等地生产的新能源汽车实行一视同仁的补贴政策。以在美国生产、出口至德国的特斯拉为例，在享受9000元政策补贴后，德国消费者实际支付约4.4万欧元即可购得特斯拉Model 3，相当于一次性节约20%的成本。当更多有技术优势、质量优势的新能源汽车进入欧洲市场后，欧洲消费者有了更多选择。4月，大众ID系列逆势上涨，成为欧洲市场的中流砥柱。

事实上，欧洲各国补贴退坡幅度并不小，补贴降幅在2000

欧元以内，税收优惠减免退坡幅度在4个百分点以内。从2021年1月起，法国新能源乘用车单车最高补贴金额下降了1000欧元，但前4个月，法国新能源乘用车累计注册量同比增长123%，总量达82405辆。

英国不仅将新能源乘用车的补贴额度从3000英镑下调至2500英镑，并且推出了售价在3.5万英镑以下车型方可享受补贴的限价补贴政策。此前，英国规定售价在5万英镑以下的车型可享受补贴。此举将售价在3.5万英镑以上的特斯拉等中高端车型挤出补贴大门。

退坡幅度最大的当数意大利。2021年，意大利对电动车和插电混合动力乘用车的单车补贴减少了2000欧元，分别回落至4000欧元和1500欧元。此前，在意大利购买纯电动乘用车，单车可补贴6000欧元；购买插电混合动力乘用车，单车可补贴3500欧元。

尽管新能源乘用车的补贴力度下降了，但相较于传统燃油车，扶持力度仍很大，这或许是吸引消费者的原因之一。

此外，在环保压力下，不少国家或车企的资源更倾向于新能源乘用车。挪威甚至直接叫停燃油车新车销售：到2025年，挪威销售的所有新车必须是新能源汽车。

## L0-L2级是非自动驾驶汽车

SAE发布的自动驾驶分级标准最新版本明确规定，0-2级属于“驾驶辅助”，3-5级则属于“自动驾驶”。

SAE做出了一些重要更改：首先，SAE澄清了3级自动驾驶和4级自动驾驶之间的区别。根据完整的J3016标准，这两个级别自动驾驶之间最大的区别在于“应急操作”。如果因为条件不具备或发生故障而停止运行，3级系统必须将控制权交还给驾驶员。3级系统驾驶任务的移交会留给驾驶员反应时间。4级系统则不同，无论是否发出提示，该系统都不存在“应急操作”的空间。4级系统不仅需要在预期工作条件下保持运转，还需要在遇到问题时自行处理，而不是将驾驶任务移交给驾驶员。

其次，新版J3016标准增加了两个新的定义术语：“远程协助”和“远程驾驶”。“远程协助”是指在AV不确定执行操作的时候给予指导。提供远程协助的一方不会接管驾驶任务，但可以在系统无法自行做出决定的时候明确下一步操作，以完成继续履行这一根本目标。“远程驾驶”则是指由人类接管整个驾驶任务。这意味着尽管人类驾驶员并不在车内，但已准备好作为后备，随时接管驾驶任务。SAE明确规定，“远程驾驶”并不是真正的自动驾驶。

再次，SAE将1级和2级系统定义为“驾驶辅助”系统。此举不仅有助于避免混淆，还能够防止外界将这2级系统归属于自动驾驶系统。

## L2水平的特斯拉被当成L5?

特斯拉的一个重要卖点在于其Autopilot，FSD是Autopilot配套的“全自动驾驶”选装包。

Autopilot实际上可以简单地理解为由主动巡航控制、辅助转向、自动变道构成，可同

**“车享二手车专场拍卖会” 拍卖公告**

拍卖时间：周五上午10:00  
下午14:00

预展时间：周三、周四9:00-16:00

2021年6月

SU	Mo	Tu	We	Th	Fr	Sa
					1	2
6	7	8	9	10	11	12
13	14	15	16	17	18	19
20	21	22	23	24	25	26
27	28	29	30			

拍卖标的：  
公务车、社会车、租赁车等  
车型主要涵盖：上汽旗下大众、通用、大通、上海汽车等，  
租赁公司旗下别克、日产等其他品牌，华晨旗下中华、华晨，  
EVCARD旗下各品牌新能源车，及各类物资、零配件等。

展示、拍卖地点：上海市杨浦区纪念路5号（近吉浦路）或见详细公告

注意事项：  
竞买人须在拍卖前交付保证金人民币壹万元，私人携带有效身份证件，  
企事业单位携带企业营业执照或组织机构代码证书，办理竞买手续后方可  
参加竞拍。

拍卖服务热线：021-65425890

拍卖公司：上海安吉机动车拍卖有限公司 PAI.CHEXIANG.COM