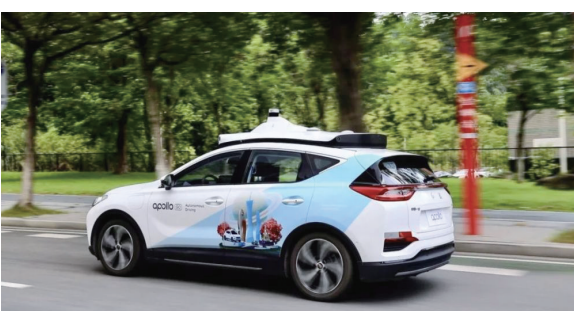


# Apollo Robotaxi 广州全面试运营

7月19日，百度宣布Apollo Robotaxi在广州正式面向公众全面开放。这意味着，所有用户都可以通过百度地图、Apollo GO App 打到 Apollo Robotaxi。

据悉，Apollo Robotaxi在广州可上下车站点数量达到237个，并且仍在持续增长。在科学城范围内，Apollo Robotaxi行驶路线途经学校、医院、公园、酒店、办公场所等各种场景，运营时间为9:30至23:00。

目前，Apollo Robotaxi已在国内四个城市开放约车服务，并于今年



5月在北京首钢园正式开启完全无人驾驶的商业化试运营，短短4天内就接待了1500名乘客。未来两到三年内，百度计划将共享无人驾驶汽车服务推广到全国30个城市，服务更广泛的用户。

除百度以外，其他同行也在推进Robotaxi商

业化进程。比如，深圳福田区与元戎启行合作，正式为公众提供Robotaxi（自动驾驶出租车）载人应用示范服务。据悉，元戎启行在深圳部署了20辆Robotaxi，运营区域覆盖包括核心CBD在内的近百个站点，运营里程长达200余公里。

## 媒体观点

### Robotaxi 商业化再进一步？

**汽车头条：**今年以来，自动驾驶出租车开始大规模载客运营。有媒体报道称，Apollo Robotaxi在相同距离下，收费标准是传统出租车的三倍，价格仍旧偏贵。有业内人士指出，现在谈论Robotaxi如何

与出租车竞争还为时过早，长期来看，应该还处于一个混合过渡阶段，距离全面无人驾驶服务的到来还比较遥远。

**腾讯网：**自动驾驶汽车是未来发展的一种趋势，而百度正在让遥不可及的

无人驾驶汽车离我们的生活越来越近。

**新浪：**随着百度Apollo Robotaxi在广州面向公众开放服务，自动驾驶平台将逐步实现常态化运转，广州市将加速打造智能交通新基建标杆之城。

### 百度进入自动驾驶实现大规模运营阶段

**金融界：**百度Apollo测试车数量已达500辆，获得智能驾驶专利2900件，获得测试牌照290多张。自动驾驶路测里程已经超过1200万公里。

**百度：**百度Apollo有三大明确的自动驾驶实现运营途

径，Robotaxi是其中之一，现已进入自动驾驶实现大规模运营阶段。

**蓝琼财经：**今年6月，百度Apollo联合北汽极狐共同推出Apollo Moon共享无人驾驶汽车。当时透露，Apollo Moon的成本是48万元。有业

内人士认为，由于成本过低，其安全性遭到质疑。而百度自动驾驶产品运营部总监徐宝强表示，百度自动驾驶汽车目前在城市道路上行驶的成功率已经达到99.99%，综合安全性高于人类驾驶员。

### 网约车受冲击？

**网易：**近年来，伴随着各种无人驾驶技术的成熟并开始商业化运营，网约车首先成为无人驾驶技术

替代的行业。随着无人驾驶技术的发展与普及，未来一定会对网约车司机带来冲击。

**腾讯网：**低端网

约车平台热衷于争抢司机，留恋于“烧钱”补贴。而高端“玩家”已经开始设法省去司机。

整车

## 一周车事

### 特斯拉推出高级驾驶辅助软件订阅服务

特斯拉在7月17日推出了一项订阅服务，让车主以每月199美元的价格订阅其FSD高级驾驶辅助功能，而无需像此前

一样，预先一次性支付1万美元。

特斯拉此前曾表示，在推出订阅服务之后，该公司可以获得重复性收入，并帮

助其高级驾驶辅助系统吸引到更多用户。

目前，特斯拉在美国向符合条件的车辆提供FSD订阅服务。

### 广汽加速智能化转型

近日，广汽集团发布消息称，原滴滴高管、原爱驰汽车首席人工智能官陈学文加盟广汽，负责人工

智能方面的工作。在此之前，广汽集团还宣布，同意广汽埃安与华为AH8项目的实施。后续，广汽埃安

将与华为一同开发首款中大型智能纯电SUV车型。“十四五”期间，广汽将加快智能网联技术开发。

### 铃木将于2025财年前发布电动汽车

《日本经济新闻》报道，日本紧凑型汽车制造商铃木汽

车将在2025财政年度之前发布首款纯电动汽车，该车将率先在

印度上市。此举可能会加速紧凑型汽车领域的电动化转型。

### 大众开始测试用3D打印生产结构件

据外媒报道，大众已经开始对3D打印结构件的原型进行认证，其目标是到2025年，每年生产10

万个3D打印部件。大众正在与西门子和惠普合作，对结构件的3D打印技术进行产业化。该公司在德

国沃尔夫斯堡的工厂将制造这些部件。惠普将提供3D打印机，西门子将提供生产软件。

### 奇瑞美国合资伙伴HAAH申请破产

HAAH汽车控股公司首席执行官Duke Hale表示，该公司将结束7年来进

口中国汽车并通过专门的美国经销商网络进行分销的努力。Hale指出，中美紧张

关系吓跑了潜在投资者。在与潜在经销商召开电话会议后，该公司已申请破产。

### 博世或关闭慕尼黑一家传统零部件工厂

博世正考虑关闭位于慕尼黑的一家生产内燃机汽车零部件的工厂。该公司一名发言人表示，德国汽

车业从传统内燃机汽车向电动汽车过渡将导致“严重的产能过剩，并且需要调整”。市场对该工厂

产品（包括电动燃油泵和喷射阀）的需求将在未来几年里不断下降，该工厂的竞争力也将随之削弱。

### FF正式挂牌纳斯达克

Faraday Future (FF)于近日正式登陆纳斯达克。7月19日，FF发布了“倒计时3天”海报，主题为“3大产品变

革”：全能车、超级汽车机器人、打破边界的智能出行生态系统。FF在7月20日召开股东大会投票。投票通过FF与Proper-

ty Solutions Acquisition Corp.的业务合并后，即可挂牌登陆纳斯达克。预计此次交易将为FF提供约10亿美元资金。

零部件

金融