

2022年

9月11日

逢周日出版  
本期16版第37期 总第1955期  
上海出版 全国发行

## 上海汽车报

与汽车新时代共进

愿景使命

引领绿色科技  
逐梦精彩出行

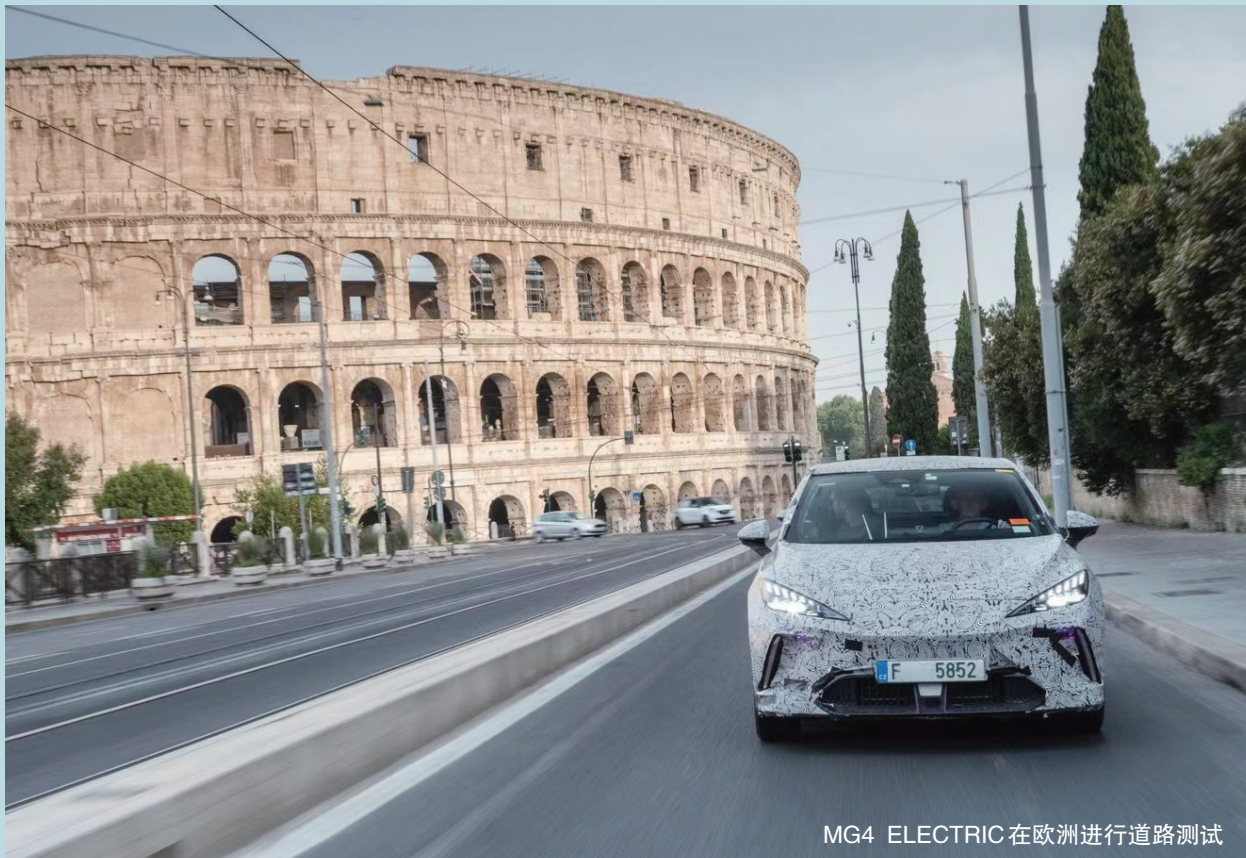
价值观

用户为本  
伙伴共进  
创新致远

多家媒体评论：合资板块整体向好，“新三驾马车”持续发力

## 上汽8月整车产销环比“四连涨”

详见P2



MG4 ELECTRIC在欧洲进行道路测试

全力护航上汽国际化进程，首批上汽“全球车”运抵欧洲

## “海外月销十万”背后的“作战室”

9月2日上午，在经历了海上一个多月的旅程后，首批千辆上汽MG“全球纯电超能跨界车”MG MULAN（海外定名为MG4 ELECTRIC）运抵比利时港口，开始卸装作业，并即将在欧洲上市销售。

在“一舱难求”的国际航运形势下，上汽旗下多家企业共同成立的“作战室”，第一时间发现问题、化解问题，并打造融合多方数据的信息系统，为“全球车”的热销护航。

详见P3

新闻

上汽智驾纯视觉  
检测跟踪算法  
排名全球第一

跑在自动驾驶技术研发一线的上汽人工智能实验室在收获众多奖项的同时，也在不断加速市场化步伐

P5 企业之窗

热点

72小时申购  
突破10万人，  
“拼的就是运气”

五菱宏光 MINIEV 敞篷版引发热潮：抽签购活动开启后，首批200辆被消费者一抢而空



P6 企业之窗

关注

搭上智能车，  
玩转“元宇宙”

元宇宙不是虚无缥缈的赛博空间，当智能汽车遇到元宇宙，虚拟和现实之间会建立起怎样的链接？

P9 市场

2022 世界人工智能大会

## 国内首例开放道路“减员化”运营测试正式启动

目前，友道智途智能重卡在东海大桥已圆满完成第一阶段有安全员的压力测试，在实现1500公里“0接管”目标并顺利通过第三方评审后，该项目正式进入“减员”测试阶段。

此外，在2022世界人工智能大会期间举行的黑客马拉松上，友道智途还凭借高超稳定的算法从30多支参赛队伍中脱颖而出，摘得“最佳算法奖”。

详见P4