



转型发展看创新

全国两会以来，“互联网+智能汽车”概念市场如沐春风。舆论喧嚣，智能汽车还未普及，其概念却早已被炒得火热。智能汽车何时才能走出概念？坐而论道不如起而行之。作为中国汽车行业“国家队”的主力军，上汽集团制订了“新能源+互联网+智能化”战略。MG iGS、inkaNet、inkaLink、iVoka……在发展智能汽车的路上，上汽正一步一步踏实前行。

智能汽车，坐而论道不如起而行之

本报记者 阮希琼

iGS 迈向无人驾驶

智能驾驶是智能汽车最重要的一个范畴，未来的智能驾驶汽车是自己用“眼睛”（摄像头和雷达）观察周围环境，靠“大脑”（控制软件）指挥，用“四肢”（油门、刹车、排挡、转向）来实现移动。而无人驾驶是智能驾驶发展的终极目标，这已成为共识。

在今年的上海国际车展上，上汽集团展出的这辆智能驾驶汽车——MG名爵iGS夺人眼球，这也是上汽集团智能汽车在通往无人驾驶的途中，“从0到1”所迈出的重要一步。

这款以名爵锐腾为原型车的智能驾驶汽车，完全由上汽自主研发，拥有自动控制、人工智能、视觉计算等核心技术。凭借这一系列行业领先的前瞻技术，上汽MG iGS智能汽车在时速60-120km的工况下，可以初步实现远程遥控泊车、自动巡航、自动跟车、车道保持、换道行驶、自主超车等智能行车功能。

今年11月，在“2015中国国际工业博览会”上，上汽MG iGS智能汽车更是凭借着自主创新的智能驾驶汽车技术，从来自28个国家和地区的2270家企业所带来的278项获奖展品中脱颖而出，荣膺“2015中国国际工业博览会创新金奖”。

当然，要真正实现无人驾驶，上汽还有很长一段路要走，MG iGS只是上汽的一个阶段性技术创新成果。目前，上汽正就V2X（车对外界的信息交换）技术、ITS（智能交通系统）建设与运行、车联网等方面对智能驾驶进一步深挖。

未来，上汽智能驾驶技术研发的

目标是，将积累汽车智能化后续5-10年的技术及研发的开发能力，从实现结构化和部分结构化道路的自动驾驶功能发展到全环境下的自动驾驶功能。

inkaNet 你的智能管家

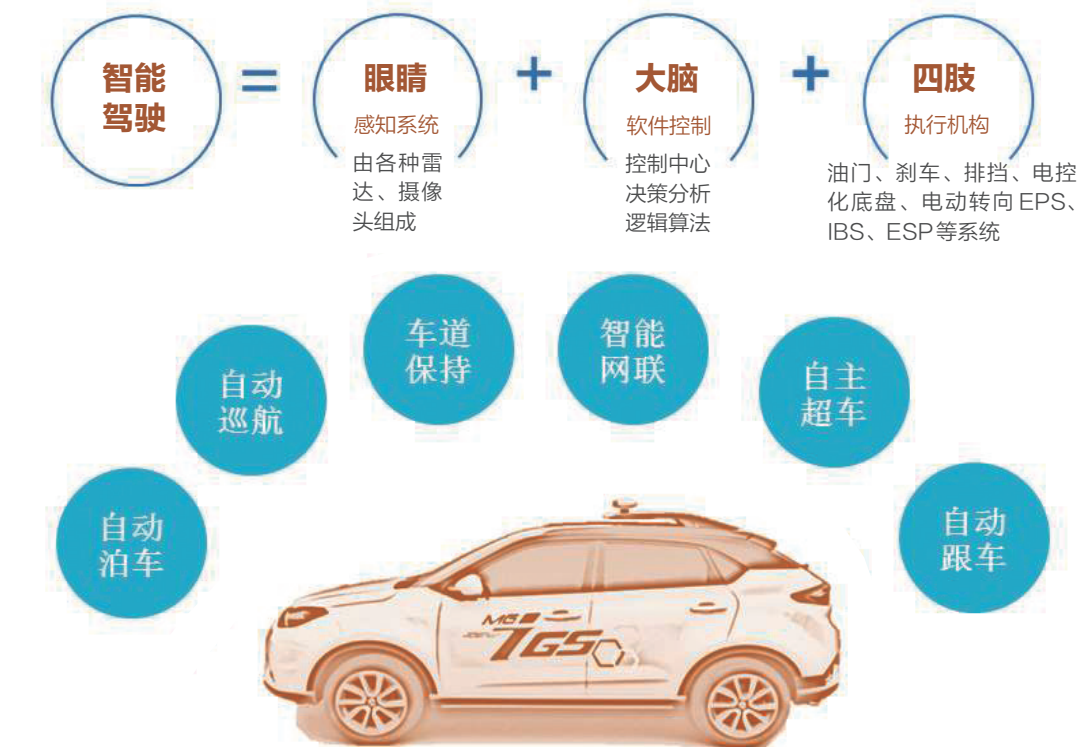
说到智能汽车，除了无人驾驶，不得不说的还有智能车载系统。相对于无人驾驶，智能车载系统似乎更贴近消费者，也是车联网的重要入口。在这一领域，不同的车企也有各自的产品布局。

2010年，上汽推出inkaNet智能网络行车系统，至今，inkaNet已孵化出了第五代产品——inkaNet5.0。升级后的inkaNet拥有1024×600的高清分辨率及1600万像素真色彩液晶显示屏，能为消费者提供全高清视觉体验。在硬件上，inkaNet搭载了双核1G处理器，能够实现多任务高速处理。

除了常规的导航、蓝牙电话等功能外，该系统还能实现车辆体检、驾驶评分、疲劳驾驶提醒、加油提醒、拖车监控等功能。

更值得一提的是，inkaNet5.0能够通过4G移动网络实现极速联网。另外，通过该系统，车机也可以将手机作为WiFi热点，进行连接。

联网后的汽车为消费者提供了更多的可能性。譬如，该系统中的三维全景导航支持实时路况，并会根据路况规避拥堵。又如，系统会根据汽车所在的位置推荐就近的餐厅、洗车场、加油站、便利店、咖啡屋等生活选项。此外，车主也可以通过网络收听音乐、收看视频，甚至还能在汽车里查看证券行情、



查询天气、刷微博。当然，如果你觉得机器服务还不能够完全解决问题的话，inkaNet还为车主提供一键呼叫24小时不间断人工服务。如此丰富的功能与服务，简直就像车主的智能管家。

多年来，除了功能上的升级外，inkaNet的创新在于，其将一直存在于车载系统与消费电子产品之间关于用户体验的巨大鸿沟进一步弥合。更重要的是，inkaNet使得目前大多悬浮于概念阶段的车联网产品，切切实实在用户体验上落地了，这是上汽在发展智能汽车上的重要创新之举。

inkaLink 智能手机互联

如果说智能网络行车系统inkaNet还只是搭载于高端车型，离中高端车型的消费者还较远的话，今年，上汽又推出了另一个更“接地气”的智能互联行车系统——inkaLink，其已搭载于今年9月上市的荣威360上。

inkaLink是inkaNet的姊妹产品，两者底层设计相同。inkaLink的创新点在于，与更高版本的inkaNet相比，其精简掉了inkaNet中使用频率不高，且能被手机替代的功能。虽然inkaLink不像inkaNet那样能够联网，但它在车载系统的设计和功能上采用了不同的思路：inkaLink向手机全面开放，加强了多媒体功能以及与手机的智能互联功能，它可以实现手机在车机上投射和回控，提供包括苹果CarPlay（IOS系统）、MirrorLink（Android系统）和SDL（Smart Device Link）3种手机互联方式。

首先，同时支持3种连接方式的车机在国内市场就十分罕见，更何况搭载此系统的荣威360是一款售价在10万元上下的紧凑型轿车。同样，目前搭载CarPlay的在售车型中，荣威360是唯一一款自主品牌车型，也是唯一一款售价在10万元上下的紧凑型车。

可以说，inkaLink的创新是上汽将智能互联行车系统的准入门槛降到了10万元以下级别，让更多的消费者亲身体验到智能汽车，这

无疑是上汽在普及智能汽车上的又一次进步。

iVoka 与汽车对话

对着汽车说出你的目的地，车载系统便自动开启导航；说“肚子饿了”，车载系统便马上在屏幕上弹出附近的餐厅；说出你想要听的新闻类型，无论是时事、财经，或是娱乐，汽车都将为你朗读刚出炉的热点新闻；说出航班号，汽车为你精确搜索到该航班的出发地、目的地，以及起降时间……诸如此类的功能已在上汽推出的智能语音云驾驶iVoka中实现。

目前，智能语音云驾驶iVoka已被运用在上汽的inkaNet系统中，其也是该系统的一大亮点。相信不少用户已经对语音操控见怪不怪了，但与一般意义上的语音控制不同，iVoka在语音操控的创新上不断深挖。上汽通过多年的研发，在“本地+云端”的混合式与语音技术的支持下，iVoka已经可以实现自然语义识别。简而言之，上汽已经将这套语音识别系统从“听懂你”发展到了“理解你”。用户不再需要按照几条固定的词条照本宣科，而是可以随意地与汽车自然交流。

在语音控制模式下，用户可以开启导航、拨打电话、发短信、查询天气、查询新闻、查询证券行情、调节空调温度、控制大部分常用功能。在iVoka语音控制功能的帮助下，用户可以实现车内“无可视化操作”，降低驾驶的风险。

